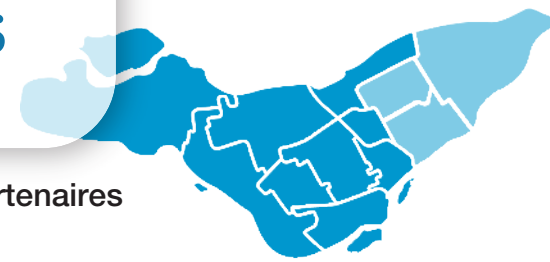
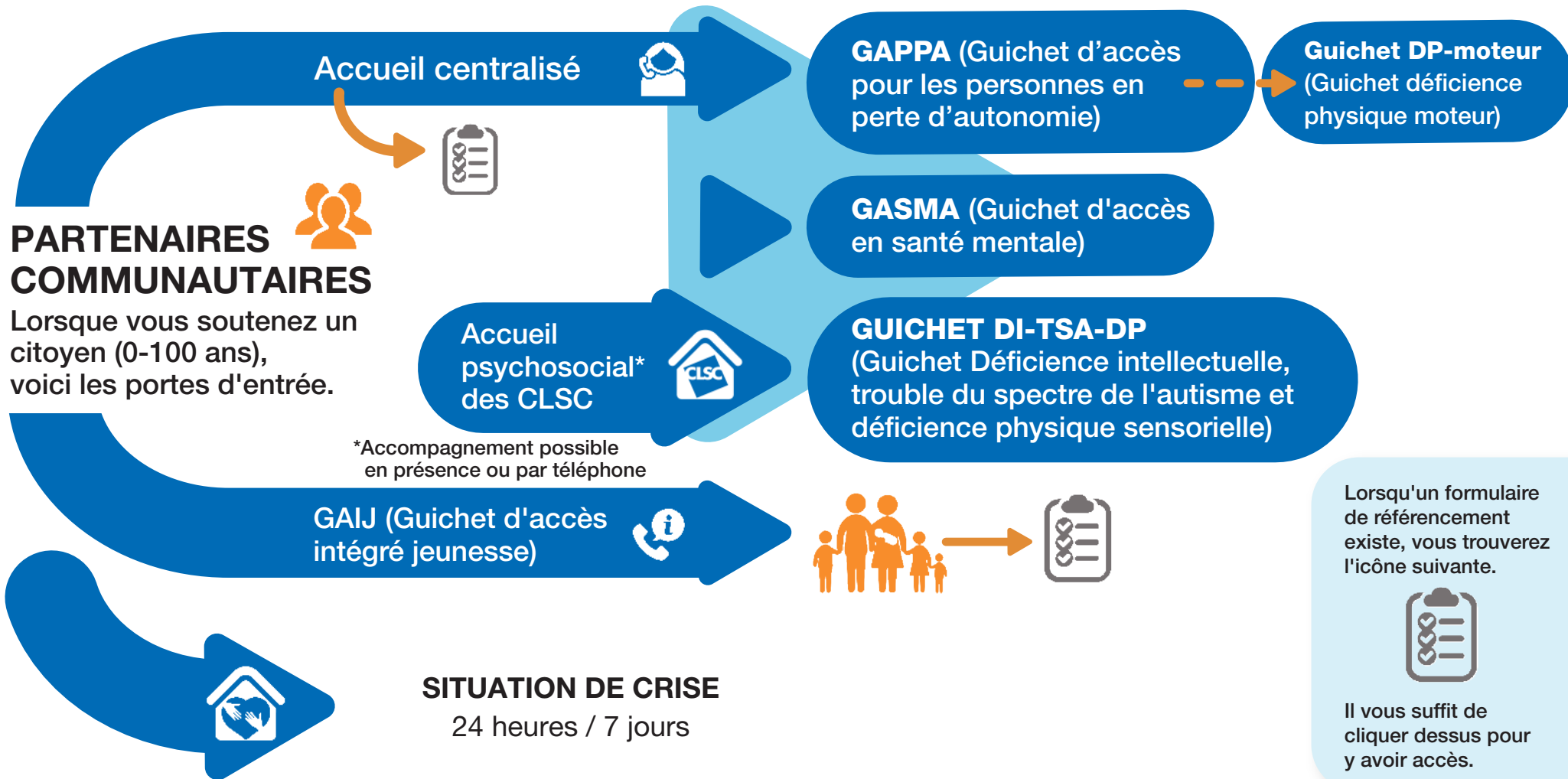


Les portes d'entrée au CIUSSS de l'Est-de-l'Île-de-Montréal



Voici les différentes portes d'accès aux services pour les partenaires des quartiers de Saint-Léonard et Saint-Michel.

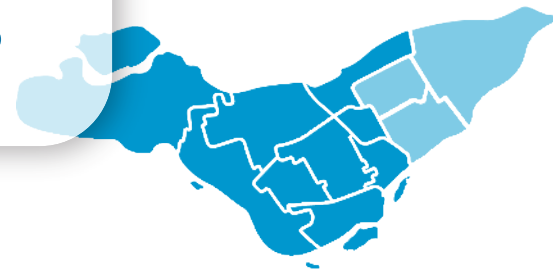


Pour tout autre renseignement, n'hésitez pas à contacter l'équipe d'organisation communautaire de votre quartier et à consulter le [site Internet du CIUSSS-EMTL](#) ou le [dépliant ci-joint](#) qui présente les services offerts.

Centre intégré universitaire de santé et de services sociaux de l'Est-de-l'Île-de-Montréal



Les portes d'entrée au CIUSSS de l'Est-de-l'Île-de-Montréal



Voici les différentes portes d'accès aux services pour les citoyens des quartiers de Saint-Léonard et Saint-Michel.

ACCUEIL PSYCHOSOCIAL DES CLSC



Lorsque ça ne va pas, il ne faut pas attendre, mais demander de l'aide immédiatement. Le simple fait d'en parler à quelqu'un, de s'arrêter et de faire le point sur la situation peut aider.

Les intervenants de l'Accueil psychosocial sont présents dans tous les CLSC pour écouter, aider à clarifier ce que vous vivez, répondre à vos questions et vous orienter vers des services ou des ressources adaptés à vos besoins.

- CLSC Saint-Léonard → 514 722-3000, poste 1422
- CLSC Saint-Michel → 514 722-3000, poste 1422

CITOYENS

Lorsque vous cherchez un service, voici les portes d'entrée.



Le Guichet d'accès à la première ligne (GAP) permet aux personnes sans médecin de famille d'obtenir un rendez-vous médical ou un service de santé. Lorsque vous contactez le Guichet d'accès à la première ligne, votre demande est analysée afin de vous orienter vers le service professionnel ou médical qui répond le mieux à votre besoin.

811 option 3

ÉQUIPE DE CRISE RÉOLUTION
24 heures / 7 jours



Pour toute autre information en lien avec votre santé, vous pouvez contacter **en tout temps** la ligne Info-Santé au **811**, consulter le site Internet du CIUSSS-EMTL ou les services qui y sont offerts en cliquant sur le lien suivant. Pour des besoins au niveau des services communautaires et sociaux, contactez le **211**.



Centre intégré
universitaire de santé
et de services sociaux
de l'Est-de-
l'Île-de-Montréal

Québec