

Le **Comité promoteur du logement social (CPLS) de Saint-Léonard** est d'abord une concertation, regroupant des organismes communautaires, des institutions, l'arrondissement et des citoyens.nes préoccupés.es par les besoins des ménages locataires à se loger. La mission principale du CPLS est le développement du logement social, notamment pour les familles et les personnes âgées de toutes origines.

Le CPLS existe depuis 2002 et il a aussi comme mandat de contribuer à préserver le parc locatif, ainsi que d'améliorer les conditions de vie des ménages locataires de Saint-Léonard.

Dans une perspective de sensibilisation et d'éducation populaire, le CPLS initie des recherches sur divers aspects reliés à la crise du logement, au droit au logement et au logement social.

URGENT

BESOIN

2100 logements sociaux
à Saint-Léonard en **5 ans**

MEMBRES

- Accueil aux immigrants de l'Est de Montréal (AIEM)
- Action dignité de Saint-Léonard
- Association québécoise des troubles d'apprentissage (AQETA)
- Arrondissement de Saint-Léonard
- Bureau associatif pour la diversité et la réinsertion (BADR)
- Bâtir son quartier
- SDC Jean-Talon Est
- Groupe CDH
- Centre intégré universitaire de santé et de services sociaux (CIUSSS) de l'Est-de-l'Île-de-Montréal
- Concertation en sécurité alimentaire de Saint-Léonard (CSA)
- Concertation Saint-Léonard (CSL)
- DOD Basketball
- Horizon Carrière
- Mains utiles
- Maison de la famille de Saint-Léonard (MDFSL)

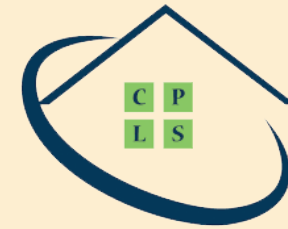


438 835-2595

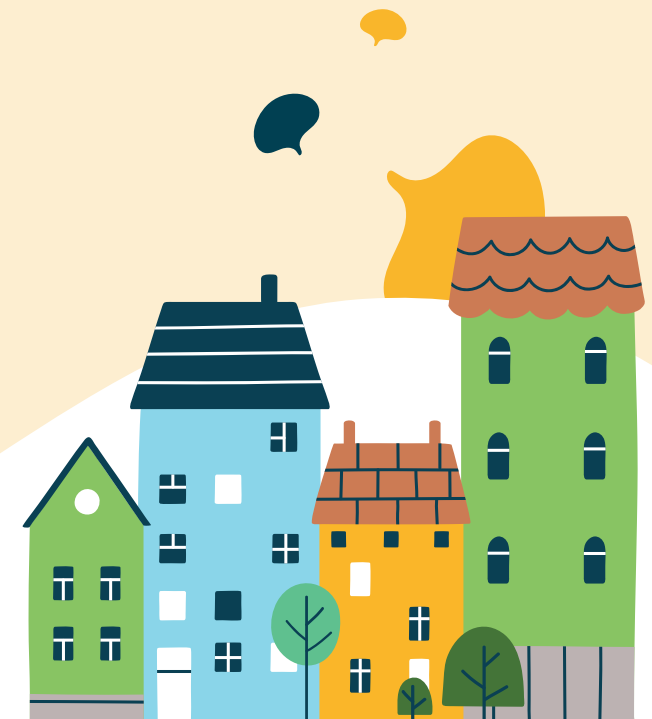
cpls@concertationstleonard.com

CPLS de Saint-Léonard

cpls-saintleonard.org



Comité promoteur du LOGEMENT SOCIAL de Saint-Léonard



cpls-saintleonard.org

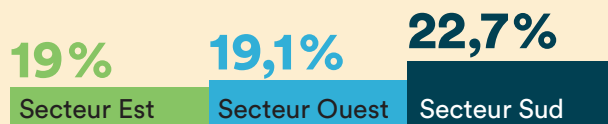
Un grand RATTRAPAGE s'impose

610 unités de logement social à Saint-Léonard

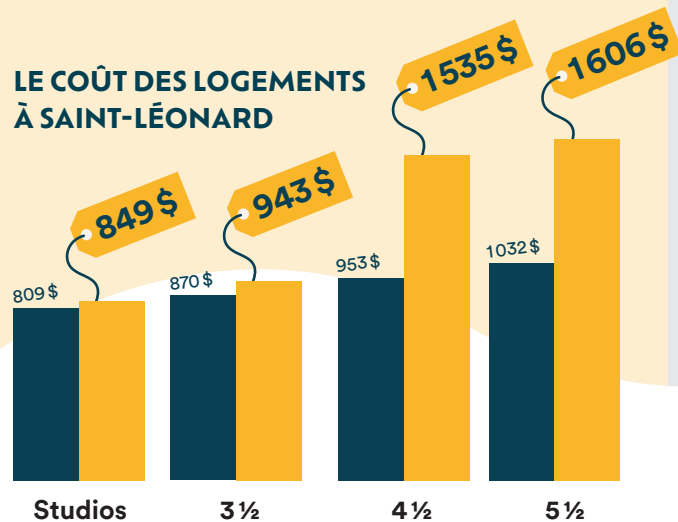
17^e sur 19 arrondissements à Montréal

4 165 ménages locataires

(20,5 % des ménages locataires de Saint-Léonard) consacrent le tiers et + de leur revenu au logement



LE COÛT DES LOGEMENTS À SAINT-LÉONARD



- Le **coût moyen** des logements occupés pour les ménages locataires à Saint-Léonard, selon la SCHL en 2022, diffusé en février 2023
- Le **coût moyen** des logements à louer selon le site Kijiji

Du logement social ACCESSIBLE à tous et toutes, c'est quoi?

- ✓ Du logement à but non lucratif et pour la collectivité dont la vocation principale est de loger les locataires selon leur capacité de payer.
- ✓ Un environnement inclusif, solidaire et démocratique où les citoyens.nes contrôlent leurs conditions de logement et de vie et où tous et toutes sont impliqués.es dans les décisions.

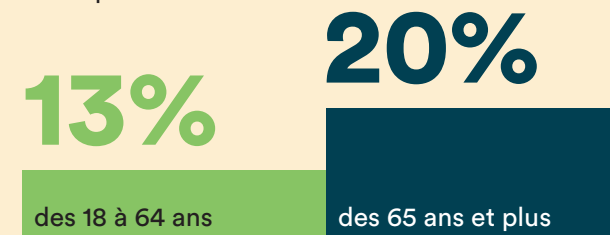
TROIS MODÈLES

- 1 Être locataire d'un Habitation à loyer modique (HLM) c'est consacrer le quart (25%) de ses revenus au logement.
- 2 Être membre d'une coopérative d'habitation (COOP) c'est à la fois être locataire de son propre logement et faire partie des propriétaires collectifs s'impliquant dans l'entretien des lieux communs et la gestion de la COOP.
- 3 Les organismes sans but lucratif (OSBL) d'habitation sont gérés par un conseil d'administration constitué d'intervenants.es du milieu et de locataires.

Un INVESTISSEMENT social

Le logement social est :

- Un outil pour relever le pouvoir d'achat des ménages et stimuler les commerces de proximité



sont en situation de **faible revenu**

- Un moteur incontournable de développement social et économique
- Un outil de mixité sociale permettant de favoriser le vivre-ensemble et de renforcer la cohésion sociale

