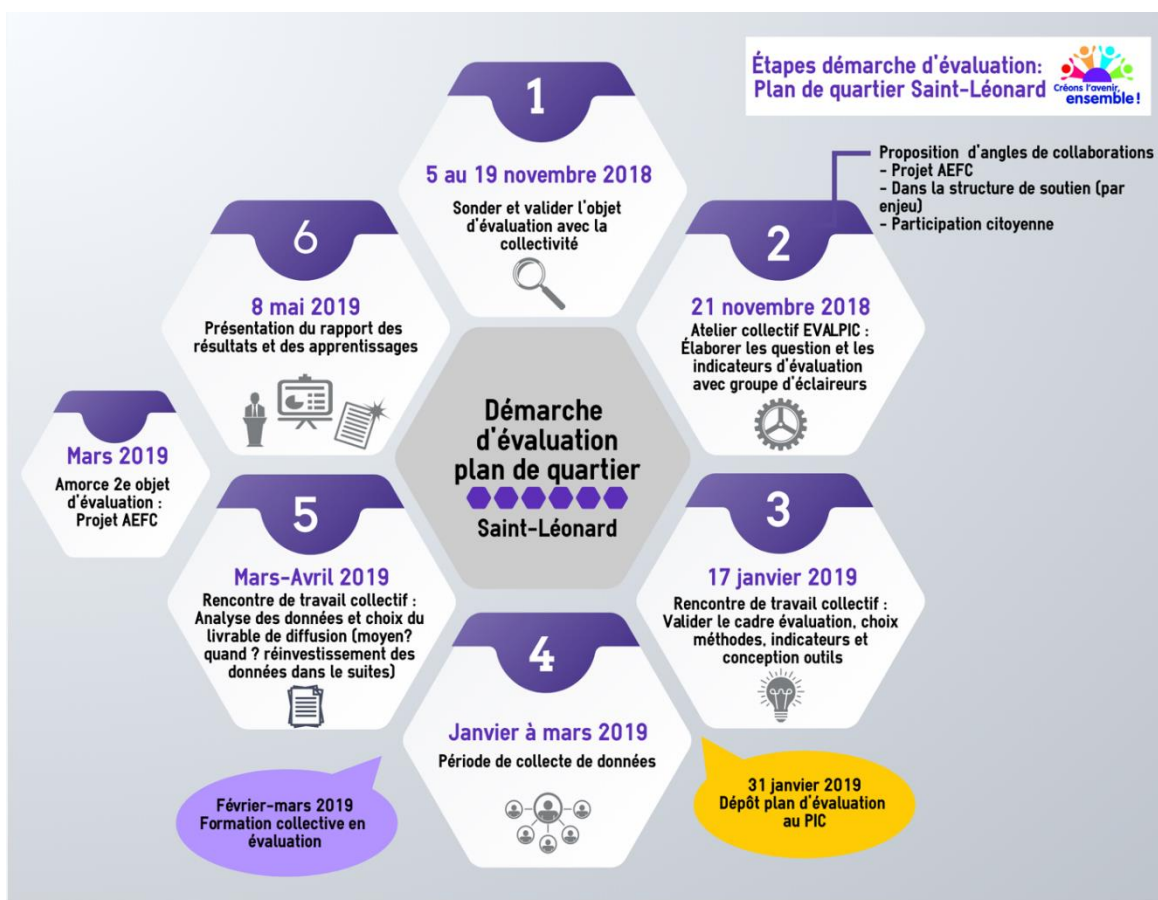


SCHÉMATISATION DES ÉTAPES DE LA 1^{ÈRE} PHASE D'ÉVALUATION SUR LES COLLABORATIONS



AVEC QUI ?

Groupe d'éclaireurs en évaluation

Composé de Roberto Labarca (AIEM), Étienne Pagé (YMCA), Rachid Hamrarras (citoyen), Janie Janvier (CSL), Rachel Pouliot (CSL)

Rôle

Participe et veille activement à la mise en œuvre de la démarche d'évaluation du quartier selon une approche participative afin de développer et renforcer les capacités évaluatives de la collectivité par l'organisation de moments d'apprentissages continus et collectifs. Ex. : Participer aux ateliers collectifs en évaluation de Dynamo, rencontres de travail sur l'évaluation à St-Léonard, organisation d'une formation collective en évaluation à Saint-Léonard, etc.

Avance et finalise les travaux et les réflexions quant à la mise en œuvre de la démarche d'évaluation. Les travaux sont complétés et bonifiés avec le soutien d'un collectif composé de membres du comité de pilotage et tous autres acteurs clés identifiés.

Mobilise les différents acteurs nécessaires à la démarche d'évaluation

Partage au comité de pilotage les suivis des travaux d'évaluation, des résultats et des apprentissages

Collectif en évaluation

Participe activement aux moments de travaux et d'apprentissages continus et collectifs afin de mettre à contribution leurs connaissances à la mise en œuvre de la démarche d'évaluation et développer et /ou renforcer leurs capacités évaluatives d'un plus grand nombre d'acteurs dans le milieu. Ex. : Rencontre de travail collectif en évaluation, collecte de données, bilan annuel collectif, etc.